



ТЕРРИТОРИАЛЬНЫЙ ОРГАН
ФЕДЕРАЛЬНОЙ СЛУЖБЫ
ГОСУДАРСТВЕННОЙ СТАТИСТИКИ
ПО ОРЛОВСКОЙ ОБЛАСТИ

О ФИНАНСОВОМ СОСТОЯНИИ ОРГАНИЗАЦИЙ ОРЛОВСКОЙ ОБЛАСТИ



за январь – февраль 2022 года



ТЕРРИТОРИАЛЬНЫЙ ОРГАН
ФЕДЕРАЛЬНОЙ СЛУЖБЫ
ГОСУДАРСТВЕННОЙ СТАТИСТИКИ
ПО ОРЛОВСКОЙ ОБЛАСТИ

О ФИНАНСОВОМ СОСТОЯНИИ ОРГАНИЗАЦИЙ В ОРЛОВСКОЙ ОБЛАСТИ

за январь – февраль 2022 года

- 01 САЛЬДИРОВАННЫЙ ФИНАНСОВЫЙ РЕЗУЛЬТАТ ОРГАНИЗАЦИЙ
- 02 ПРИБЫЛЬ ОРГАНИЗАЦИЙ
- 03 УБЫТОК ОРГАНИЗАЦИЙ
- 04 ФИНАНСОВЫЕ РЕЗУЛЬТАТЫ ДЕЯТЕЛЬНОСТИ ОРГАНИЗАЦИЙ
- 06 КРЕДИТОРСКАЯ И ДЕБИТОРСКАЯ ЗАДОЛЖЕННОСТЬ ОРГАНИЗАЦИЙ





САЛЬДИРОВАННЫЙ ФИНАНСОВЫЙ РЕЗУЛЬТАТ

В % К СООТВЕТСТВУЮЩЕМУ ПЕРИОДУ ПРЕДЫДУЩЕГО ГОДА*

2022 год

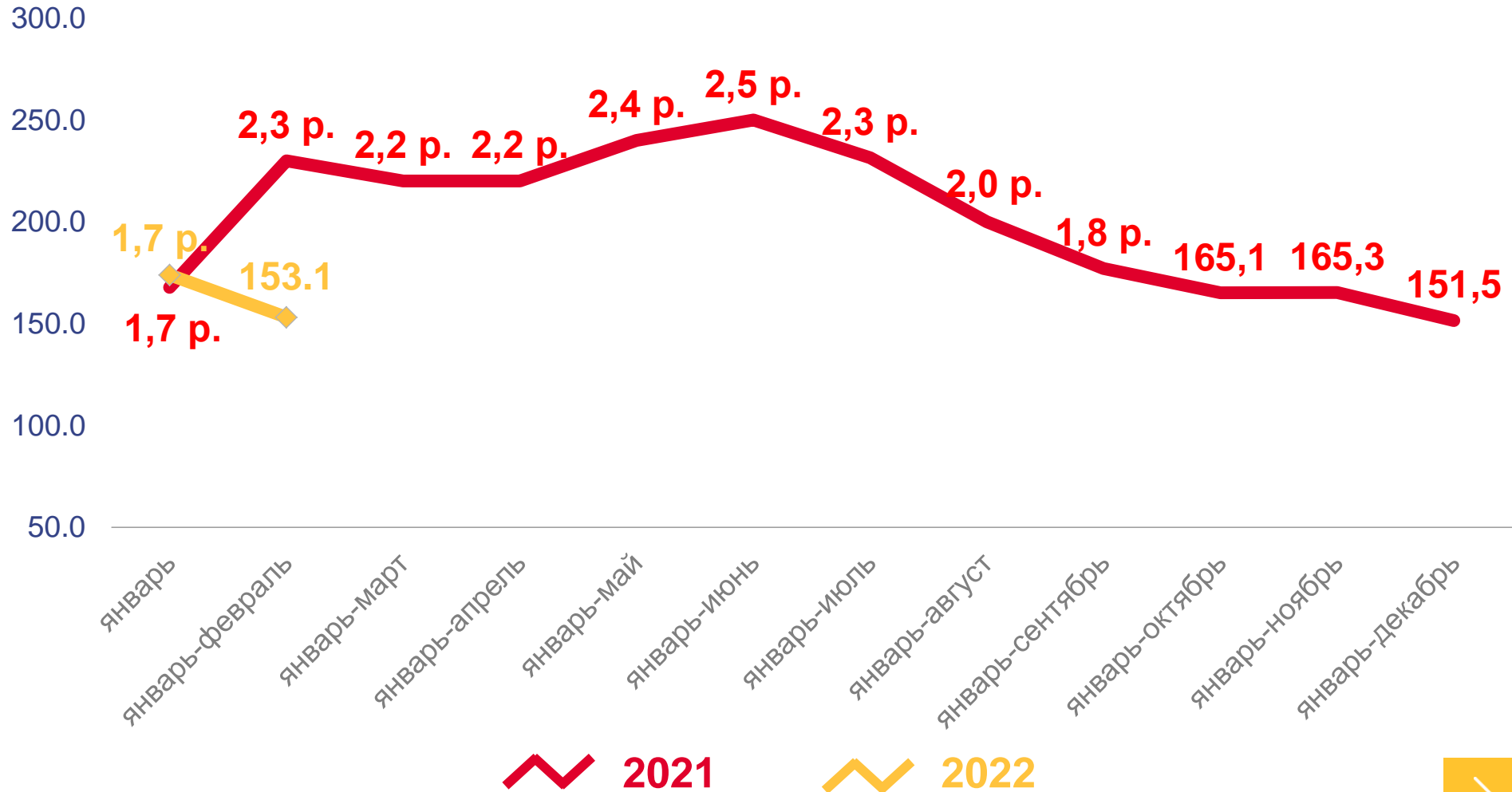
ЯНВАРЬ-ФЕВРАЛЬ

7,9

МЛРД РУБЛЕЙ

153,1

к январю 2021 году



ПРИБЫЛЬ – УБЫТОК = САЛЬДИРОВАННЫЙ ФИНАНСОВЫЙ РЕЗУЛЬТАТ

*по сопоставимому кругу организаций в соответствии с методологией бухгалтерского учета



САЛЬДИРОВАННЫЙ ФИНАНСОВЫЙ РЕЗУЛЬТАТ

ЯНВАРЬ-ФЕВРАЛЬ 2022 Г., МЛН РУБЛЕЙ



3 540,5

Сельское, лесное хозяйство, охота, рыболовство и рыбоводство



2 880,5

Обработывающие производства



1 149,9

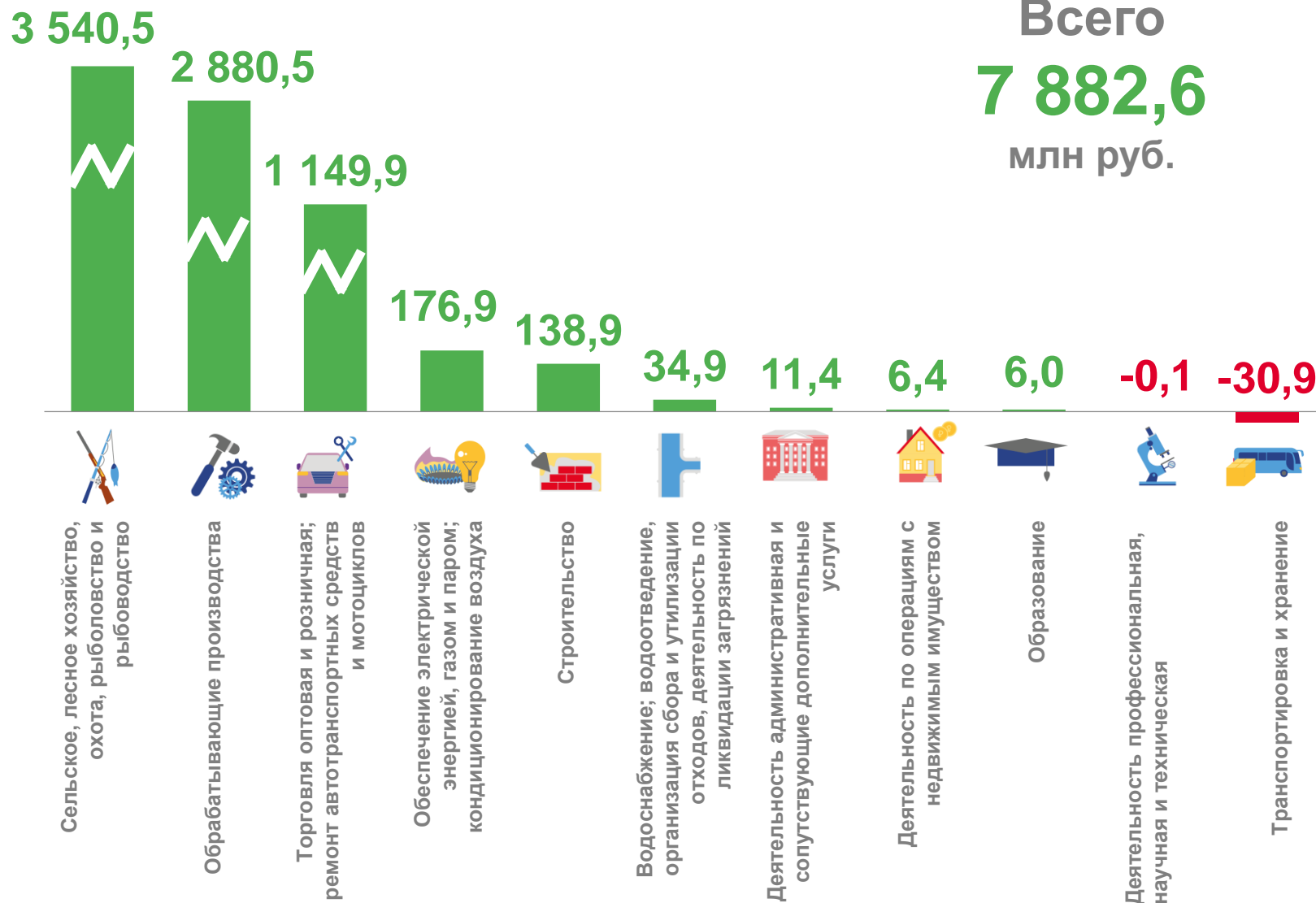
Торговля оптовая и розничная; ремонт автотранспортных средств и мотоциклов



-30,9

Транспортировка и хранение

Всего
7 882,6
млн руб.





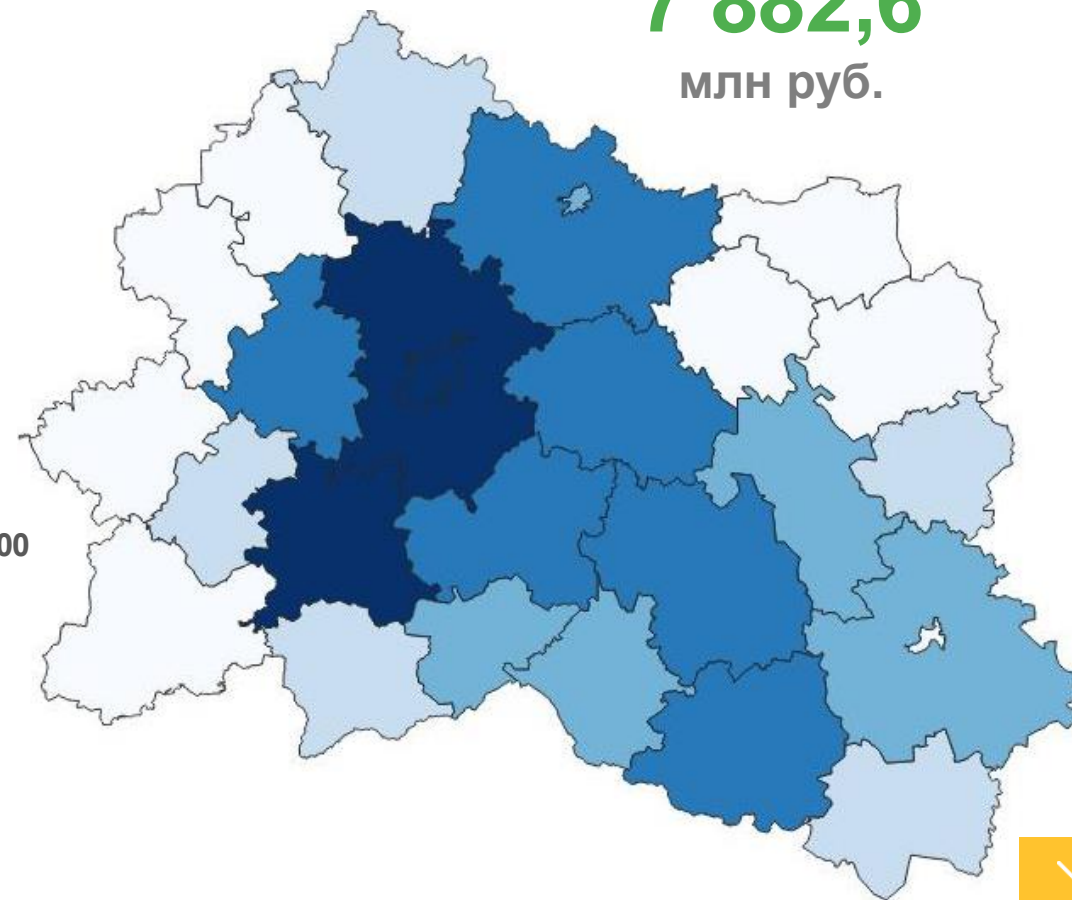
САЛЬДИРОВАННЫЙ ФИНАНСОВЫЙ РЕЗУЛЬТАТ

ЯНВАРЬ-ФЕВРАЛЬ 2022 Г., МЛН РУБЛЕЙ

Муниципальные образования и городские округа
с наибольшими и наименьшими значениями



Всего
7 882,6
млн руб.



ПРИБЫЛЬ ОРГАНИЗАЦИЙ

ЯНВАРЬ-ФЕВРАЛЬ 2022 Г., МЛН РУБЛЕЙ

ВСЕГО 8 310,3



3 552,6

Сельское, лесное хозяйство, охота,
Рыболовство и рыбоводство



3 081,0

Обрабатывающие производства



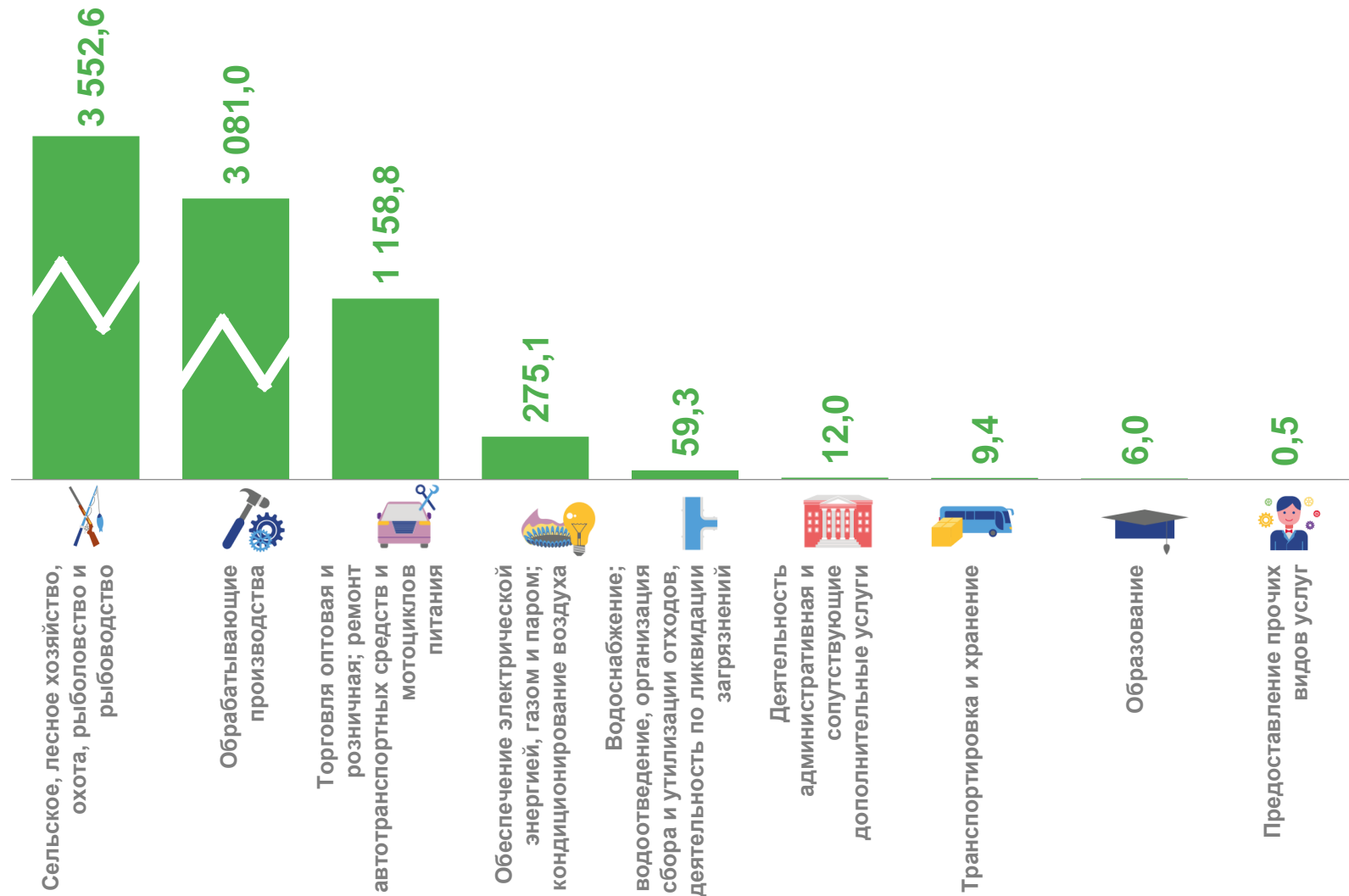
1 158,8

Торговля оптовая и розничная; ремонт
автотранспортных средств и
мотоциклов



0,5

Предоставление прочих видов услуг





ДОЛЯ ПРИБЫЛЬНЫХ ОРГАНИЗАЦИЙ

ЯНВАРЬ-ФЕВРАЛЬ 2022 Г., %

70,0% в целом по Орловской области



Образование

100,0%



Сельское, лесное хозяйство, охота, Рыболовство и рыбоводство

89,6%



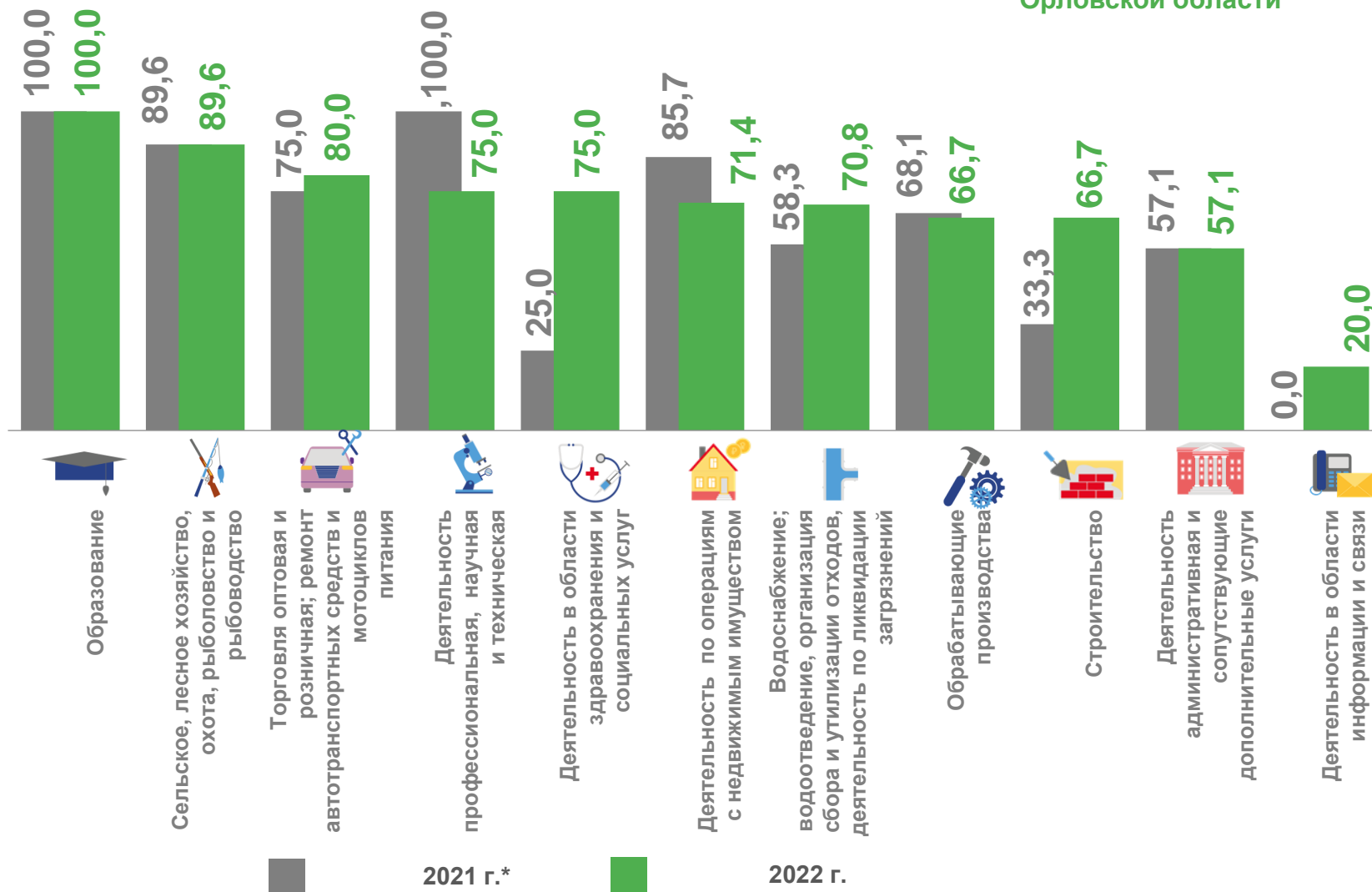
Торговля оптовая и розничная; ремонт автотранспортных средств и мотоциклов

80,0%



Деятельность в области информации и связи

20,0%



*по сопоставимому кругу организаций в соответствии с методологией бухгалтерского учета





УБЫТОК ОРГАНИЗАЦИЙ

ЯНВАРЬ-ФЕВРАЛЬ 2022 Г., МЛН РУБЛЕЙ

ВСЕГО 427,7



200,5

Обработывающие производства



98,1

Обеспечение электрической энергией, газом паром; кондиционирование воздуха



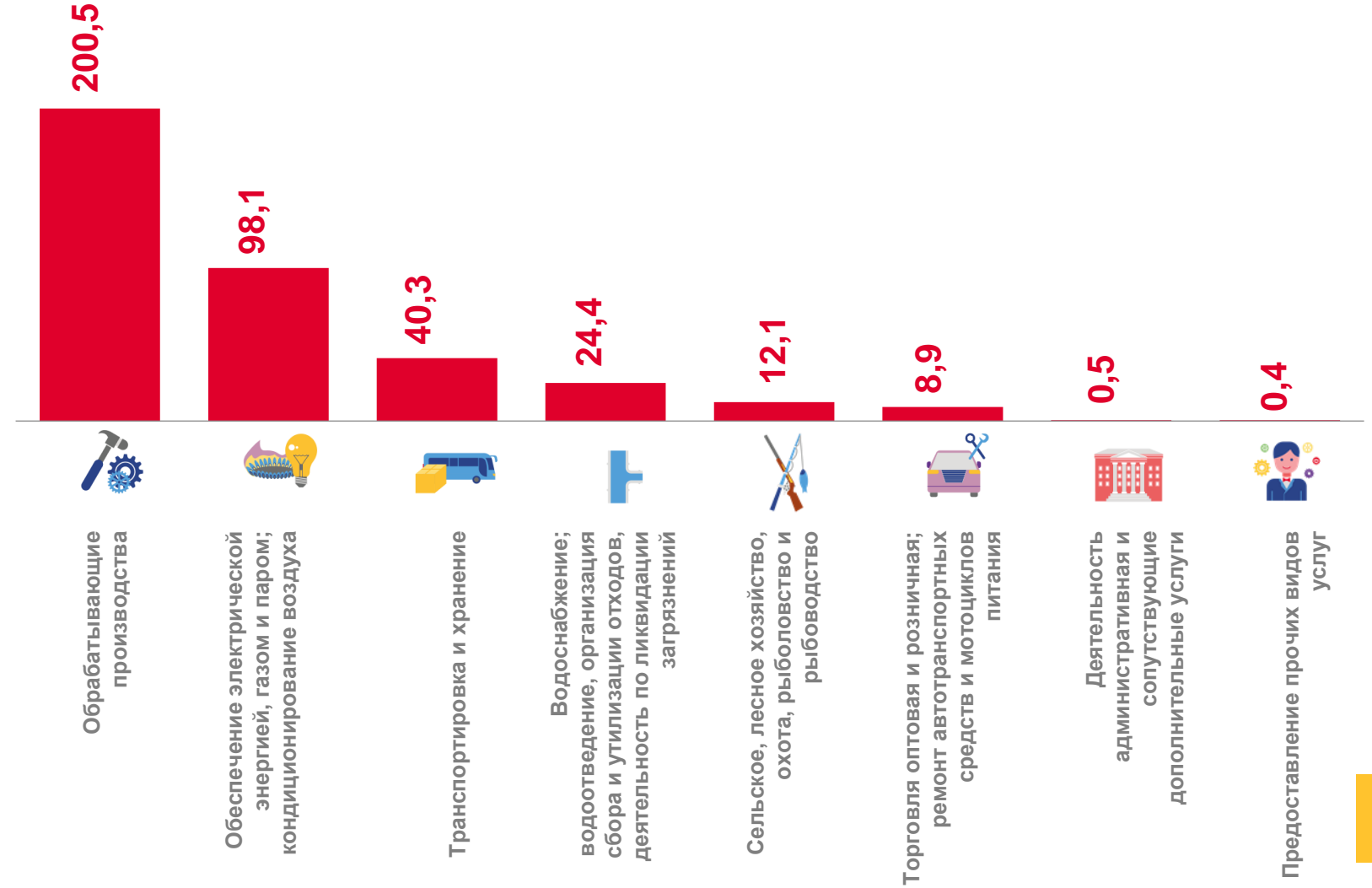
40,3

Транспортировка и хранение



0,4

Предоставление прочих видов услуг





ДОЛЯ УБЫТОЧНЫХ ОРГАНИЗАЦИЙ

ЯНВАРЬ-ФЕВРАЛЬ 2022 Г., %

30,0% в целом по Орловской области



80,0%

Деятельность в области информации и связи



71,4%

Деятельность гостиниц и предприятий общественного питания



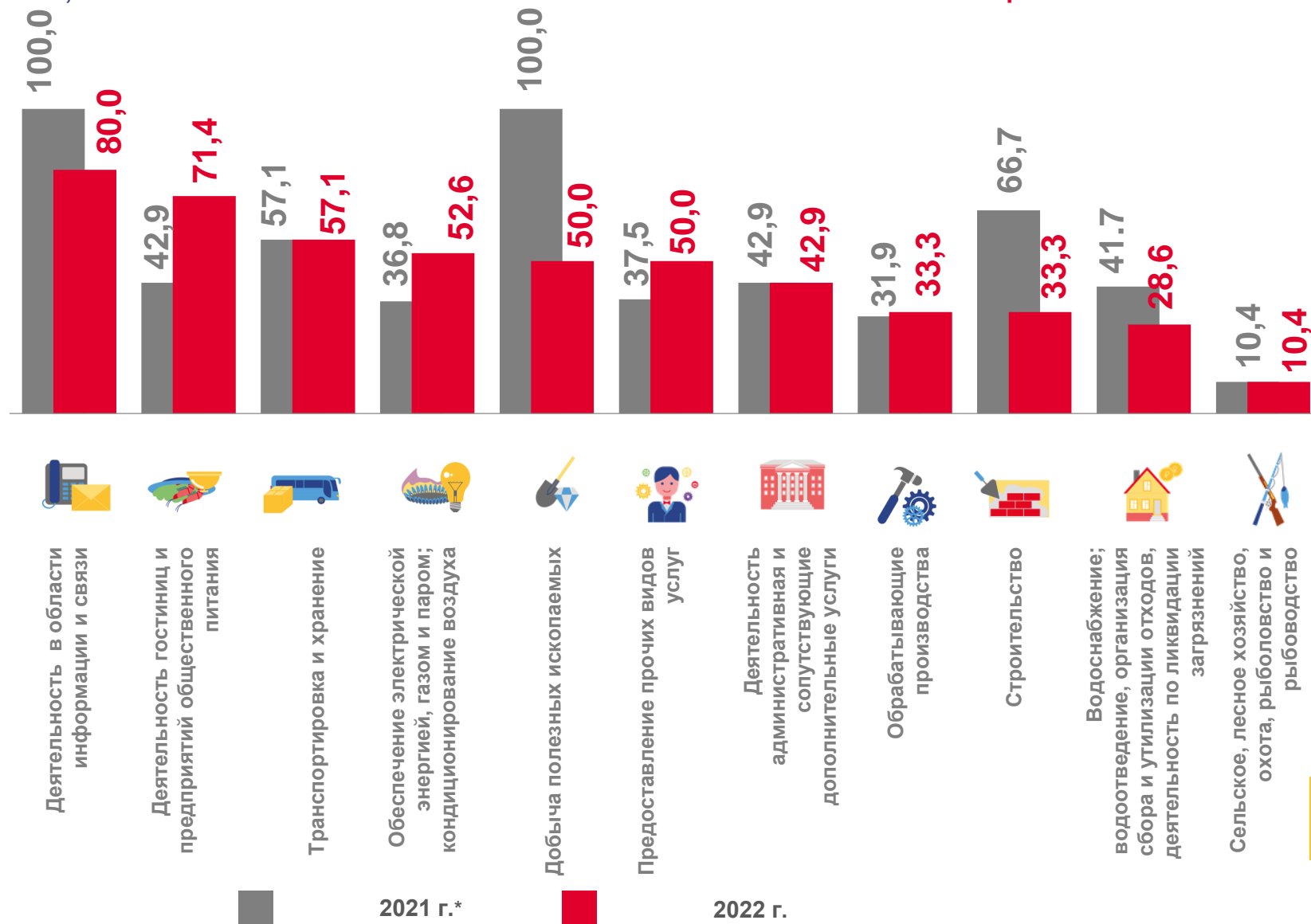
57,1%

Транспортировка и хранение



10,4%

Сельское, лесное хозяйство, охота, рыболовство и рыбоводство



2021 г.*



2022 г.



*по сопоставимому кругу организаций в соответствии с методологией бухгалтерского учета



ФИНАНСОВЫЕ РЕЗУЛЬТАТЫ ДЕЯТЕЛЬНОСТИ ОРГАНИЗАЦИЙ

ЯНВАРЬ – ФЕВРАЛЬ 2022 г., В % К СООТВЕТСТВУЮЩЕМУ ПЕРИОДУ ПРЕДЫДУЩЕГО ГОДА*



*по сопоставимому кругу организаций в соответствии с методологией бухгалтерского учета

Кредиторская задолженность по видам экономической деятельности на 1 марта 2022 года



Удельный вес организаций, имеющих просроченную кредиторскую задолженность, %

6,3

5,6

42,1

16,7

2,5

14,3

14,3

14,3

23 организации имеют просроченную кредиторскую задолженность

СЕЛЬСКОЕ, ЛЕСНОЕ ХОЗЯЙСТВО, ОХОТА, РЫБОЛОВСТВО И РЫБОВОДСТВО

ОБРАБАТЫВАЮЩИЕ ПРОИЗВОДСТВА

ОБЕСПЕЧЕНИЕ ЭЛЕКТРИЧЕСКОЙ ЭНЕРГИЕЙ, ГАЗОМ И ПАРОМ; КОНДИЦИОНИРОВАНИЕ ВОЗДУХА

ВОДОСНАБЖЕНИЕ; ВОДООТВЕДЕНИЕ, ОРГАНИЗАЦИЯ СБОРА И УТИЛИЗАЦИИ ОТХОДОВ, ДЕЯТЕЛЬНОСТЬ ПО ЛИКВИДАЦИИ ЗАГРЯЗНЕНИЙ

ТОРГОВЛЯ ОПТОВАЯ И РОЗНИЧНАЯ; РЕМОНТ АВТОТРАНСПОРТНЫХ СРЕДСТВ И МОТОЦИКЛОВ

ТРАНСПОРТИРОВКА И ХРАНЕНИЕ

ДЕЯТЕЛЬНОСТЬ ПО ОПЕРАЦИЯМ С НЕДВИЖИМЫМ ИМУЩЕСТВОМ

ДЕЯТЕЛЬНОСТЬ АДМИНИСТРАТИВНАЯ И СОПУТСТВУЮЩИЕ ДОПОЛНИТЕЛЬНЫЕ УСЛУГИ

8,6

2,7

23,8

2,6

0,0

20,8

0,5

0,1

Удельный вес просроченной задолженности в общем объеме задолженности, %

3.8 млрд руб.

просроченная кредиторская задолженность

Виды экономической деятельности, по которым **отсутствует просроченная кредиторская задолженность**: «Добыча полезных ископаемых», «Строительство», «Деятельность гостиниц и предприятий общественного питания», «Деятельность в области информации и связи», «Деятельность профессиональная, научная и техническая», «Образование», «Деятельность в области здравоохранения и социальных услуг», «Предоставление прочих видов услуг».

Дебиторская задолженность по видам экономической деятельности на 1 марта 2022 года



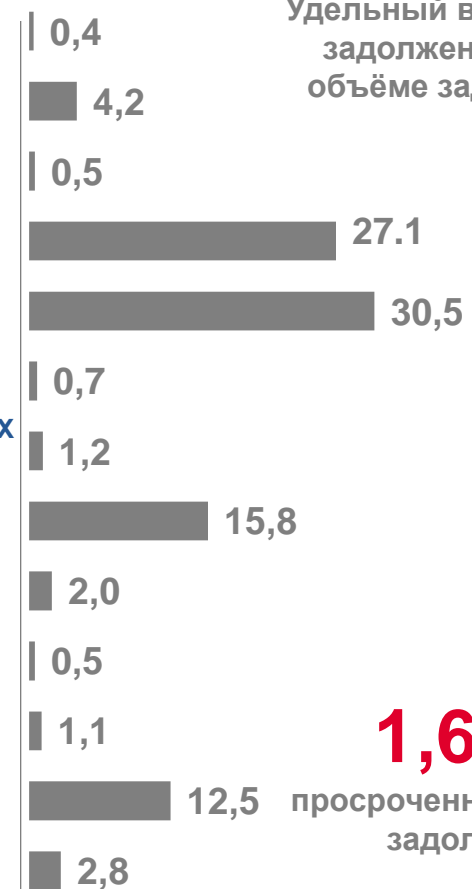
Удельный вес организаций, имеющих просроченную дебиторскую задолженность, %



57 организаций имеют просроченную дебиторскую задолженность

СЕЛЬСКОЕ, ЛЕСНОЕ ХОЗЯЙСТВО, ОХОТА, РЫБОЛОВСТВО И РЫБОВОДСТВО	0,4
ДОБЫЧА ПОЛЕЗНЫХ ИСКОПАЕМЫХ	4,2
ОБРАБАТЫВАЮЩИЕ ПРОИЗВОДСТВА	0,5
ОБЕСПЕЧЕНИЕ ЭЛЕКТРИЧЕСКОЙ ЭНЕРГИЕЙ, ГАЗОМ И ПАРОМ; КОНДИЦИОНИРОВАНИЕ ВОЗДУХА	27,1
ВОДОСНАБЖЕНИЕ; ВОДООТВЕДЕНИЕ, ОРГАНИЗАЦИЯ СБОРА И УТИЛИЗАЦИИ ОТХОДОВ, ДЕЯТЕЛЬНОСТЬ ПО ЛИКВИДАЦИИ ЗАГРЯЗНЕНИЙ	30,5
СТРОИТЕЛЬСТВО	0,7
ТОРГОВЛЯ ОПТОВАЯ И РОЗНИЧНАЯ; РЕМОНТ АВТОТРАНСПОРТНЫХ СРЕДСТВ И МОТОЦИКЛОВ	1,2
ТРАНСПОРТИРОВКА И ХРАНЕНИЕ	15,8
ДЕЯТЕЛЬНОСТЬ В ОБЛАСТИ ИНФОРМАЦИИ И СВЯЗИ	2,0
ДЕЯТЕЛЬНОСТЬ ПО ОПЕРАЦИЯМ С НЕДВИЖИМЫМ ИМУЩЕСТВОМ	0,5
ДЕЯТЕЛЬНОСТЬ АДМИНИСТРАТИВНАЯ И СОПУТСТВУЮЩИЕ ДОПОЛНИТЕЛЬНЫЕ УСЛУГИ	1,1
ОБРАЗОВАНИЕ	12,5
ПРЕДОСТАВЛЕНИЕ ПРОЧИХ ВИДОВ УСЛУГ	2,8

Удельный вес просроченной задолженности в общем объеме задолженности, %



1,6 млрд руб.

просроченная дебиторская задолженность

Виды экономической деятельности, по которым **отсутствует просроченная дебиторская задолженность**: «Деятельность гостиниц и предприятий общественного питания», «Деятельность профессиональная, научная и техническая», «Деятельность в области здравоохранения и социальных услуг».