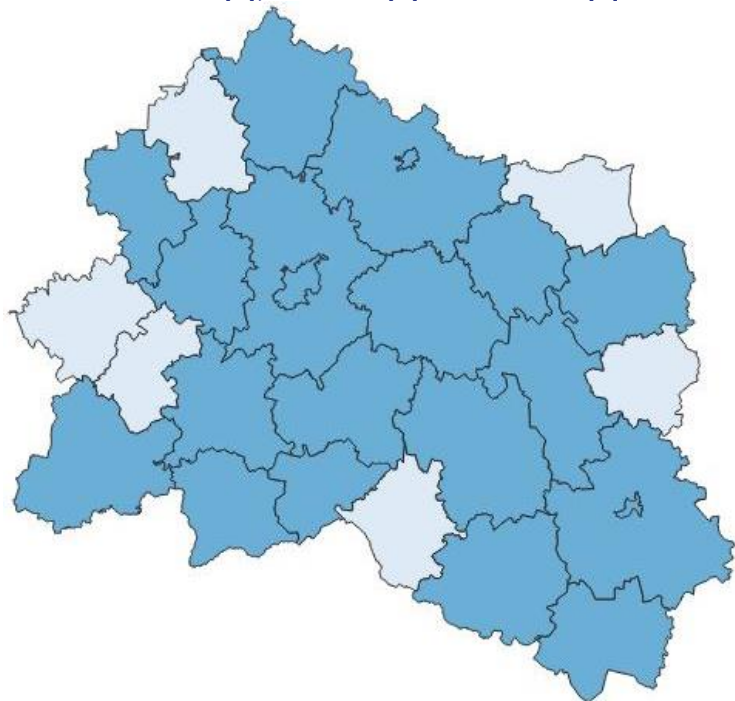


# ВЫБОРОЧНОЕ НАБЛЮДЕНИЕ ДОХОДОВ НАСЕЛЕНИЯ И УЧАСТИЯ В СОЦИАЛЬНЫХ ПРОГРАММАХ

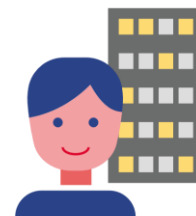
ЗА 2021 ГОД, РАУНД 2022 ГОДА



**19 ЯНВАРЯ – 1 ФЕВРАЛЯ**



1248  
ДОМОХОЗЯЙСТВ



744  
ДОМОХОЗЯЙСТВА



504  
ДОМОХОЗЯЙСТВА

## ОСНОВНЫЕ НАПРАВЛЕНИЯ НАБЛЮДЕНИЯ

РАБОТА И ДОХОДЫ  
ОТ ТРУДОВОЙ  
ДЕЯТЕЛЬНОСТИ

СОЦИАЛЬНОЕ  
ПОЛОЖЕНИЕ И  
ОБРАЗОВАНИЕ

СОЦИАЛЬНЫЕ  
ВЫПЛАТЫ И ИНАЯ  
ПОМОЩЬ  
ДОМОХОЗЯЙСТВУ

ДОХОДЫ ОТ  
СОБСТВЕННОСТИ  
И НАЛОГИ

ФИНАНСОВОЕ  
ПОЛОЖЕНИЕ  
ДОМОХОЗЯЙСТВА

ПЕНСИОННОЕ  
ОБЕСПЕЧЕНИЕ И  
СОЦИАЛЬНАЯ  
ПОДДЕРЖКА

ВЫПЛАТЫ НА ДЕТЕЙ  
В ВОЗРАСТЕ ДО 16 ЛЕТ

СЕЛЬСКОХОЗЯЙСТВЕН-  
НАЯ ДЕЯТЕЛЬНОСТЬ

УСЛОВИЯ  
ПРОЖИВАНИЯ