



ТЕРРИТОРИАЛЬНЫЙ ОРГАН  
ФЕДЕРАЛЬНОЙ СЛУЖБЫ  
ГОСУДАРСТВЕННОЙ СТАТИСТИКИ  
ПО ОРЛОВСКОЙ ОБЛАСТИ

# Оперативные демографические показатели



за январь-июнь 2023 года



ТЕРРИТОРИАЛЬНЫЙ ОРГАН  
ФЕДЕРАЛЬНОЙ СЛУЖБЫ  
ГОСУДАРСТВЕННОЙ СТАТИСТИКИ  
ПО ОРЛОВСКОЙ ОБЛАСТИ

# Оперативные демографические показатели

Орловской области

за январь-июнь 2023 года

**01** Показатели естественного движения населения

**02** Показатели рождаемости

**03** Показатели смертности

**04** Показатели брачности и разводимости

**05** Показатели миграции населения





# ЕСТЕСТВЕННОЕ ДВИЖЕНИЕ НАСЕЛЕНИЯ

ЧЕЛОВЕК

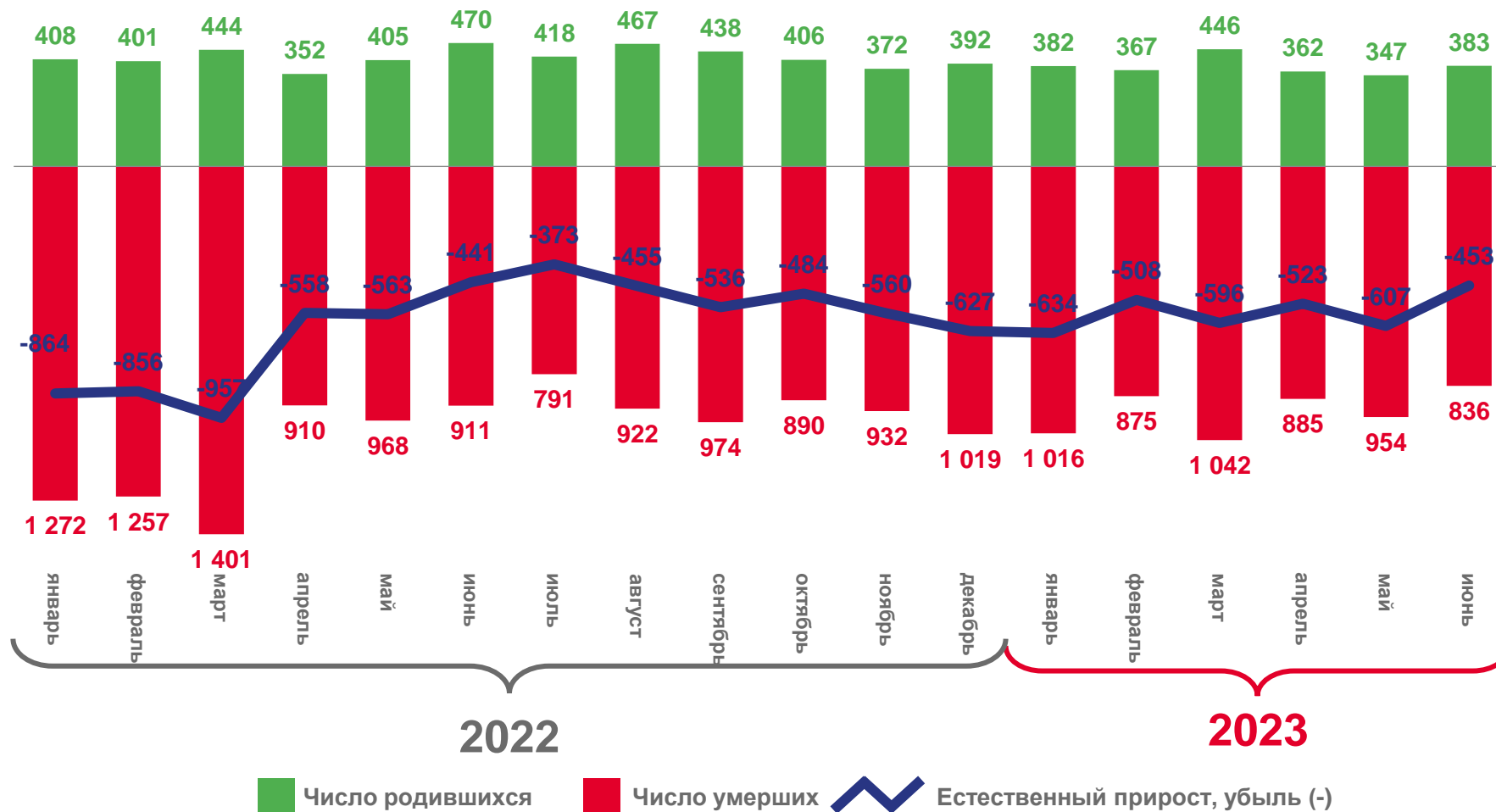
ЯНВАРЬ-ИЮНЬ 2023 ГОДА

ЧЕЛОВЕК

**-3 321**

В РАСЧЕТЕ НА 1 000 ЧЕЛОВЕК  
НАСЕЛЕНИЯ

**-9,6**





# ЧИСЛО ЗАРЕГИСТРИРОВАННЫХ РОДИВШИХСЯ

ЧЕЛОВЕК

ЯНВАРЬ-ИЮНЬ 2023 ГОДА

ЧЕЛОВЕК

**2 287**

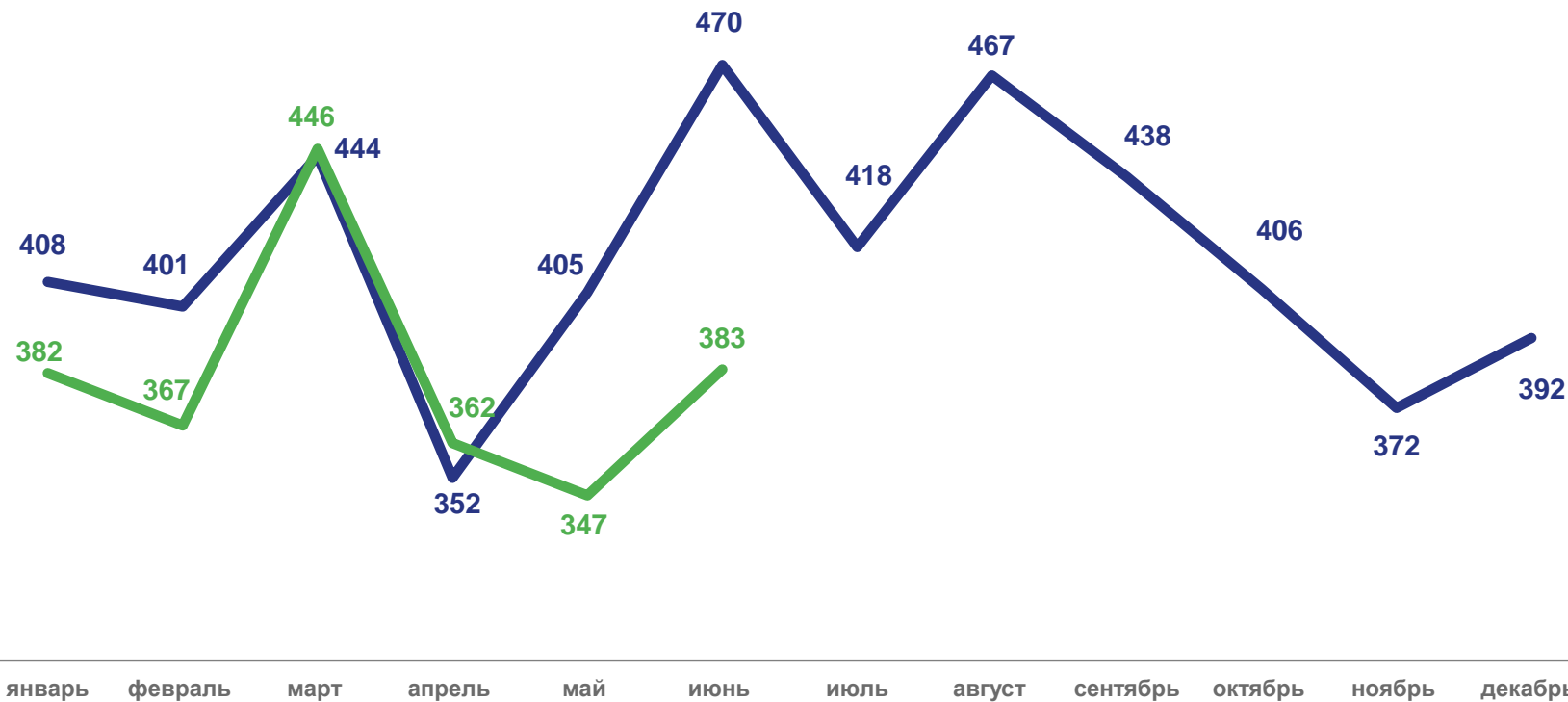
В РАСЧЕТЕ НА 1 000  
ЧЕЛОВЕК НАСЕЛЕНИЯ

**6,6**

ИЗМЕНЕНИЕ, %

К ЯНВАРЮ-ИЮНЮ 2022 ГОДА

**92,2**



2022



2023





# ЧИСЛО ЗАРЕГИСТРИРОВАННЫХ УМЕРШИХ ЧЕЛОВЕК

ЯНВАРЬ-ИЮНЬ 2023 ГОДА

ЧЕЛОВЕК

**5 608**

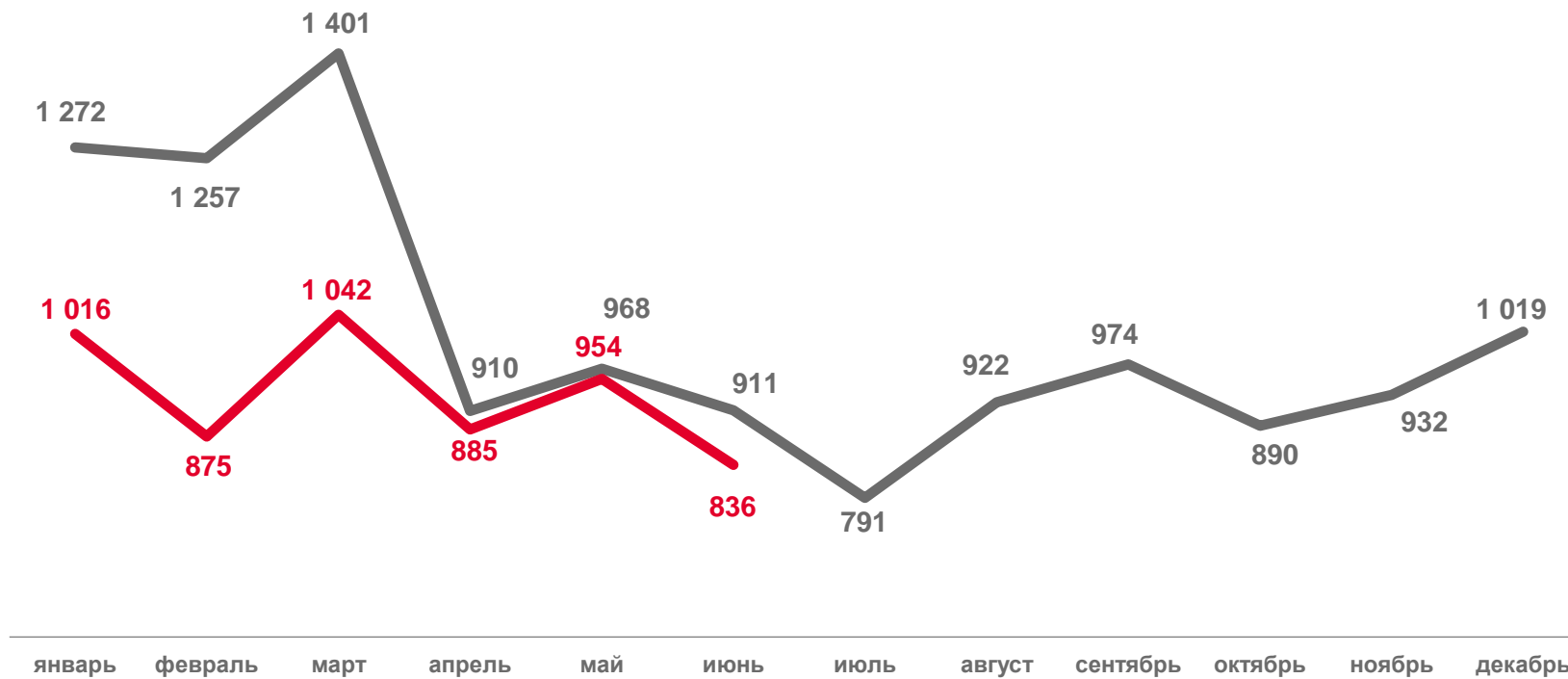
В РАСЧЕТЕ НА 1 000 ЧЕЛОВЕК  
НАСЕЛЕНИЯ

**16,2**

ИЗМЕНЕНИЕ, %

К ЯНВАРЮ-ИЮНЮ 2022 ГОДА

**83,5**



2022

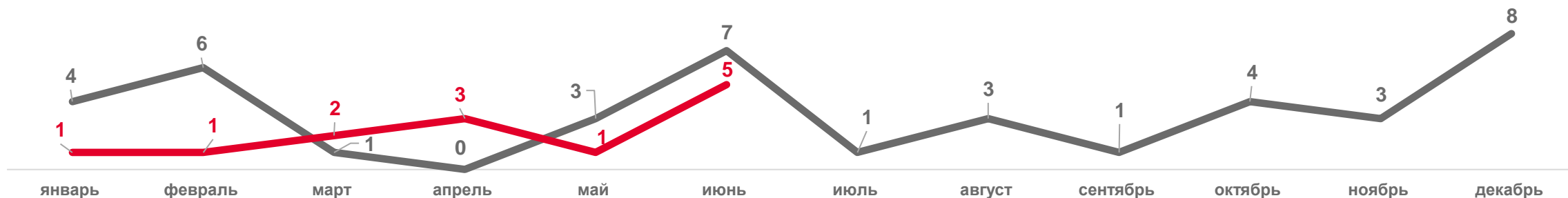
2023



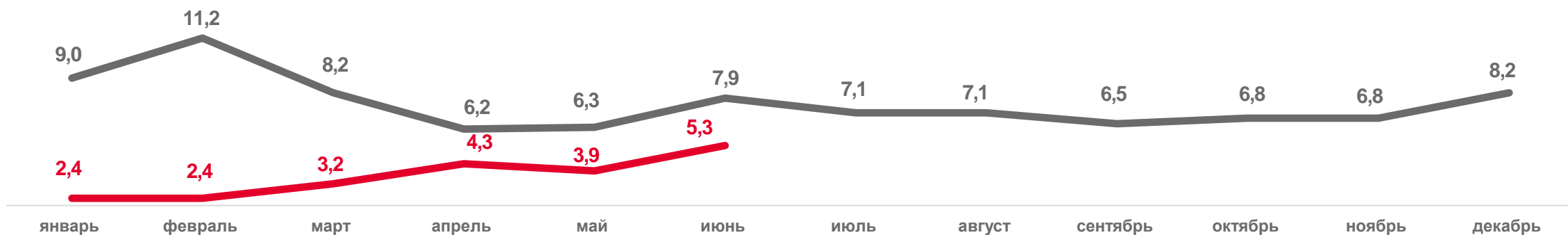


# ПОКАЗАТЕЛИ МЛАДЕНЧЕСКОЙ СМЕРТНОСТИ

Число умерших в возрасте до 1 года (человек)



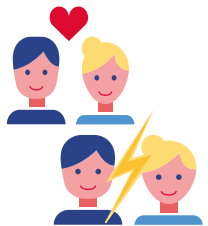
Коэффициент младенческой смертности, на 1 000 родившихся живыми  
ДАННЫЕ НАКОПЛЕННЫМ ИТОГОМ



2022

2023





# ЧИСЛО ЗАРЕГИСТРИРОВАННЫХ БРАКОВ И РАЗВОДОВ ЕДИНИЦ

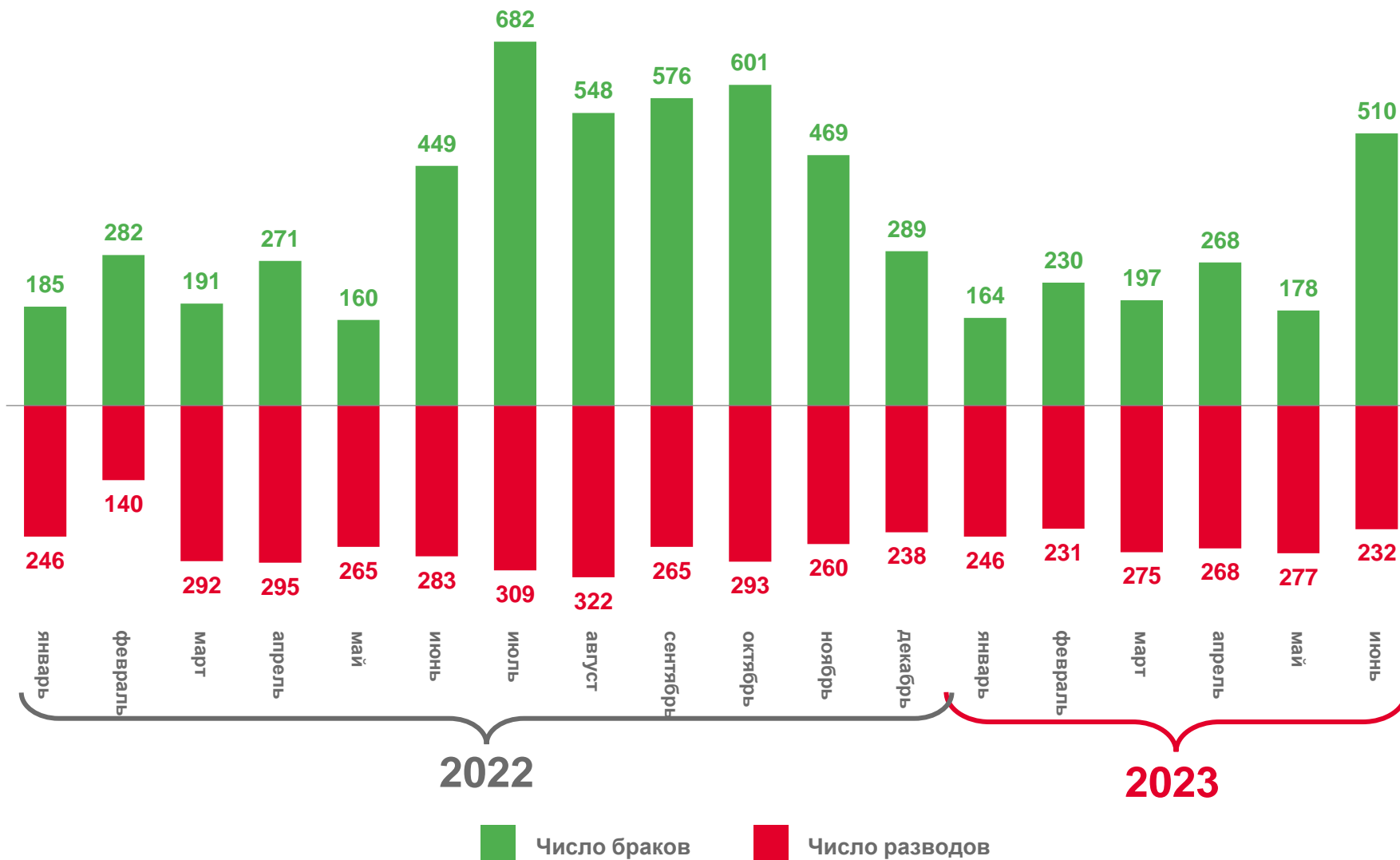
ЯНВАРЬ-ИЮНЬ 2023 ГОДА

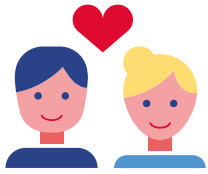
ЧИСЛО БРАКОВ

**1 547**

ЧИСЛО РАЗВОДОВ

**1 529**





# ЧИСЛО ЗАРЕГИСТРИРОВАННЫХ БРАКОВ

ЕДИНИЦ

ЯНВАРЬ-ИЮНЬ 2023 ГОДА

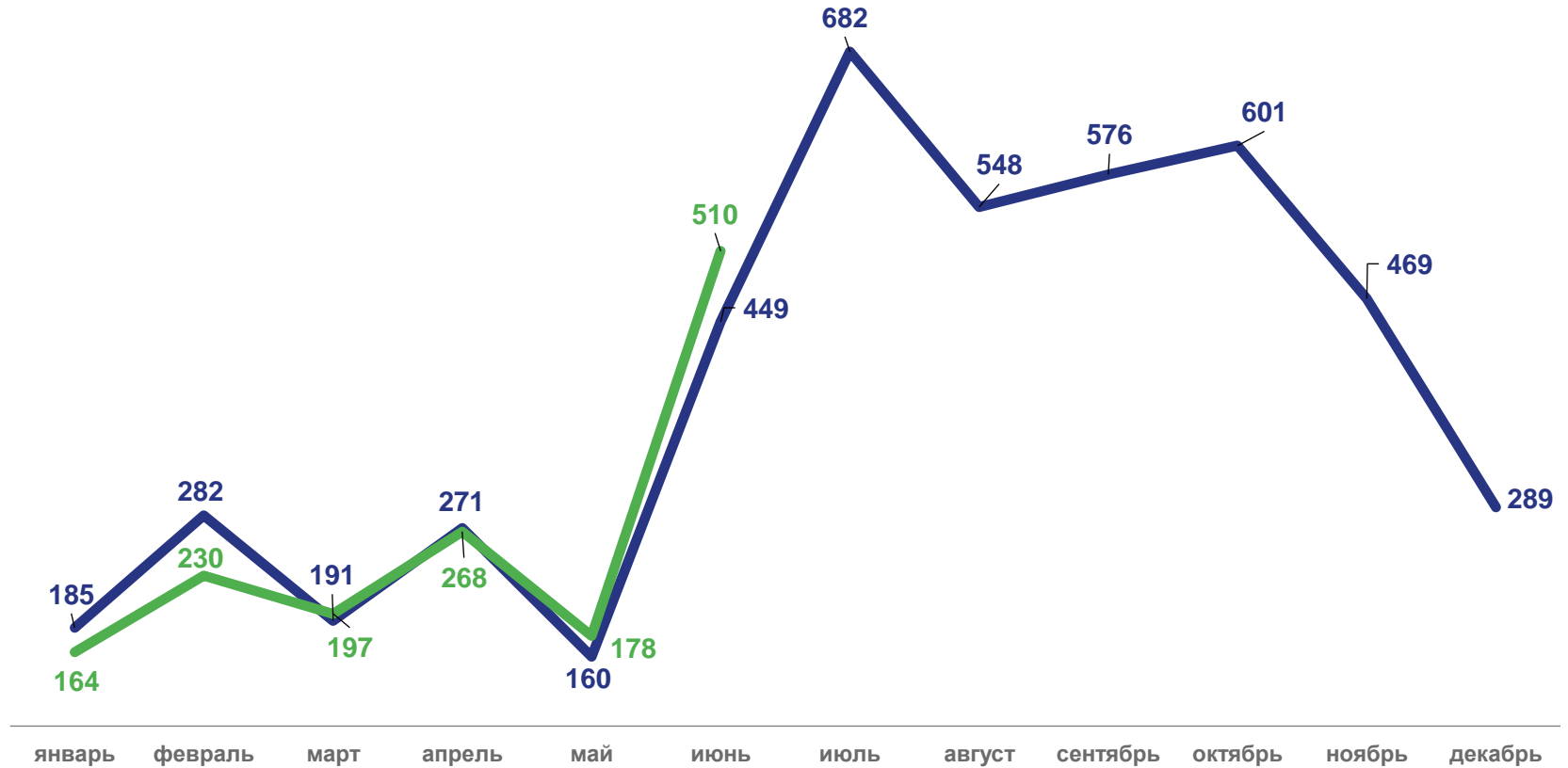
В РАСЧЕТЕ НА 1 000 ЧЕЛОВЕК  
НАСЕЛЕНИЯ

**4,5**

ИЗМЕНЕНИЕ, %

К ЯНВАРЮ-ИЮНЮ 2022 ГОДА

**100,6**



2022



2023







# ЧИСЛО ЗАРЕГИСТРИРОВАННЫХ РАЗВОДОВ

ЕДИНИЦ

ЯНВАРЬ-ИЮНЬ 2023 ГОДА

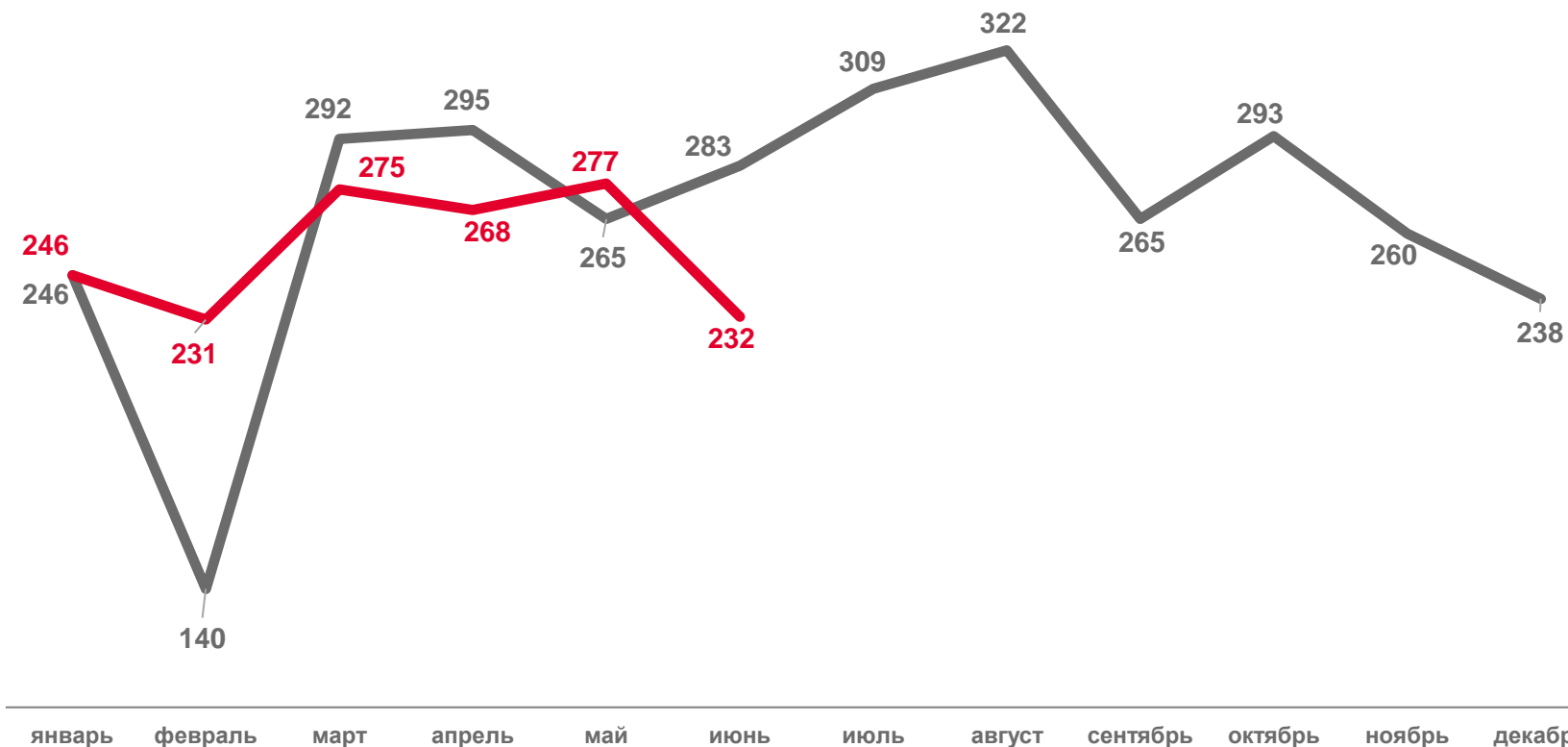
В РАСЧЕТЕ НА 1 000 ЧЕЛОВЕК  
НАСЕЛЕНИЯ

**4,4**

ИЗМЕНЕНИЕ, %

К ЯНВАРЮ-ИЮНЮ 2022 ГОДА

**100,5**



2022



2023





# МИГРАЦИЯ НАСЕЛЕНИЯ

ЧЕЛОВЕК

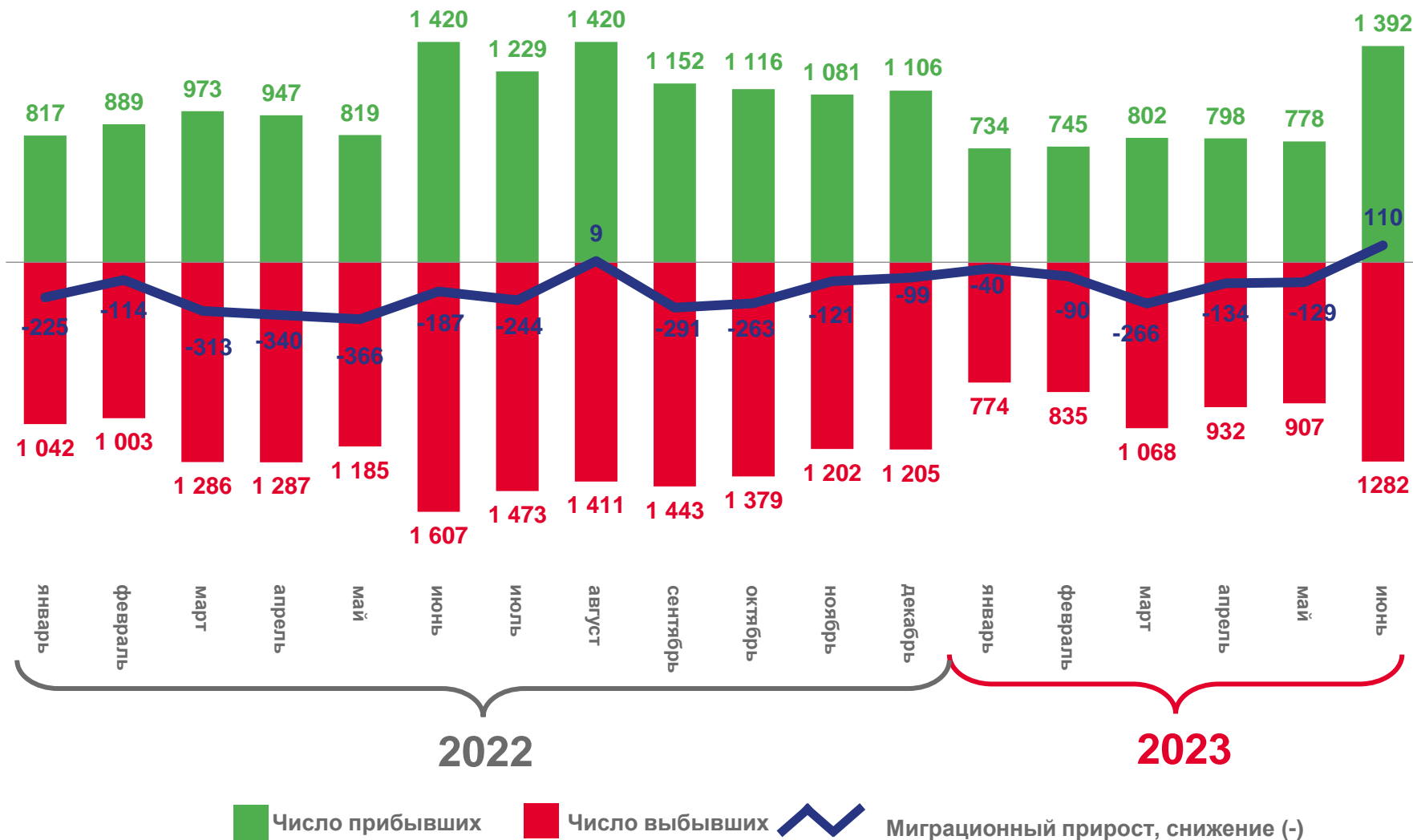
ЯНВАРЬ-ИЮНЬ 2023 ГОДА

ЕДИНИЦ

**-549**

В РАСЧЕТЕ НА 10 000 ЧЕЛОВЕК  
НАСЕЛЕНИЯ

**-15,8**



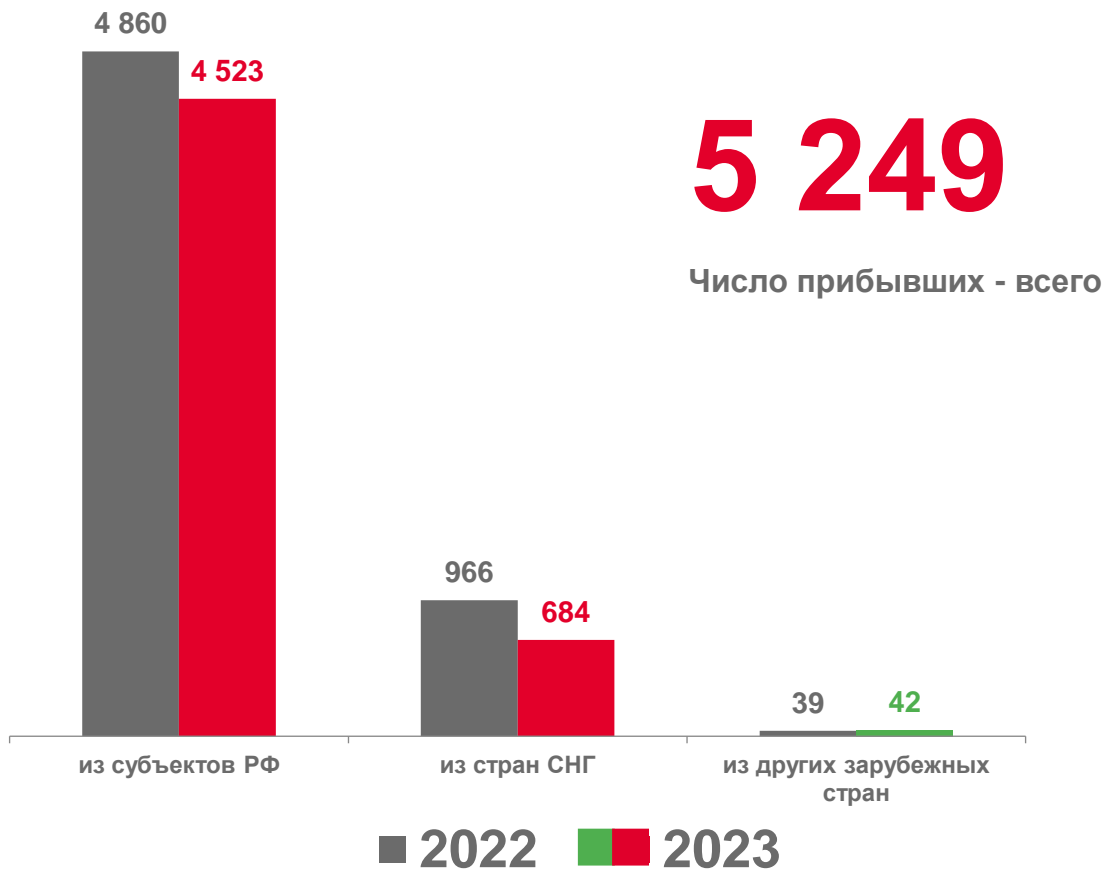


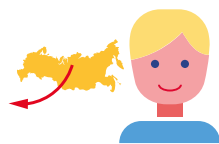
# ЧИСЛО ПРИБЫВШИХ ЗА ЯНВАРЬ-ИЮНЬ 2023 ГОДА

## ЧЕЛОВЕК

### ТОП-5 РЕГИОНОВ ПО ЧИСЛУ ПРИБЫВШИХ В ОРЛОВСКУЮ ОБЛАСТЬ

г. Москва		563
Московская область		424
Курская область		157
г. Санкт-Петербург		84
Воронежская область		78





# ЧИСЛО ВЫБЫВШИХ ЗА ЯНВАРЬ-ИЮНЬ 2023 ГОДА

ЧЕЛОВЕК

## ТОП-5 РЕГИОНОВ ПО ЧИСЛУ ВЫБЫВШИХ ИЗ ОРЛОВСКОЙ ОБЛАСТИ

Московская область		770
г. Москва		594
Курская область		190
Брянская область		130
г. Санкт-Петербург		118

